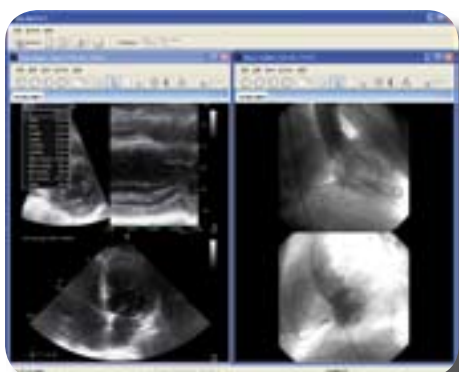


sonoPACS

Befundmanagement Sonographie
mit strukturierter Befundung und Auswertung,
Zugriff von jedem angeschlossenen Arbeitsplatz



Digitales Vernetzung Sonographie

- **Side-by-Side** Schneller Vergleich von Vorbefunden auf einen Blick
- **Strukturierte Befundung** mit Textbausteinen und Messwerten
- **Trendkurven** Messwerte des Patienten als grafischer Kurvenverlauf
- **Multi-Modality** Anzeige von Herzkatheter, CT/MRT, Endoskopie, ...
- **Stressecho** (Echokardiographie) Diagnostik und Auswertung
- **Klinisches Lehrarchiv** Schlagwortsuche und Power-Point Präsentation
- **Integration** Schnittstellen GDT, HL7 oder XML inklusive
- **DICOM CD/DVD-ROM** Erstellbar an jedem Arbeitsplatz
- **MPEG-4** Videos zur Präsentation oder Weitergabe
- **Praxissoftware** Aufrufbar direkt aus der Karteikarte der Praxissoftware
- **KIS** Elektronische Auftragskommunikation mit dem KIS-System
- **Rohdatenarchiv** Speicherung der Ultraschallrohdaten per DICOM

sonoPACS archiviert Bildbefunde sicher, schnell und digital auf DICOM Basis und stellt diese mitsamt Vorbefunden in sekundenschnelle an allen angeschlossenen Arbeitsplätzen zur Diagnostik und Befundung bereit. Die integrierte Befundung unterstützt in der täglichen Routine mit strukturierten Textbausteinen, automatisch übernommene Messwerte und elektronischer Übertragung in die Karteikarte des Patienten ins Praxisprogramm oder KIS-System.

Gründe für den Entscheider:

- Klinik- oder praxisweite digitale Vernetzung
- Umfassende Lösung für alle bildgebenden Verfahren
- Einheitliche strukturierte Befundung (Dokumentationsstandard)
- Herstellerunabhängigkeit (DICOM-Standard)
- Integrierbar in bestehende Systeme und Netzwerke